

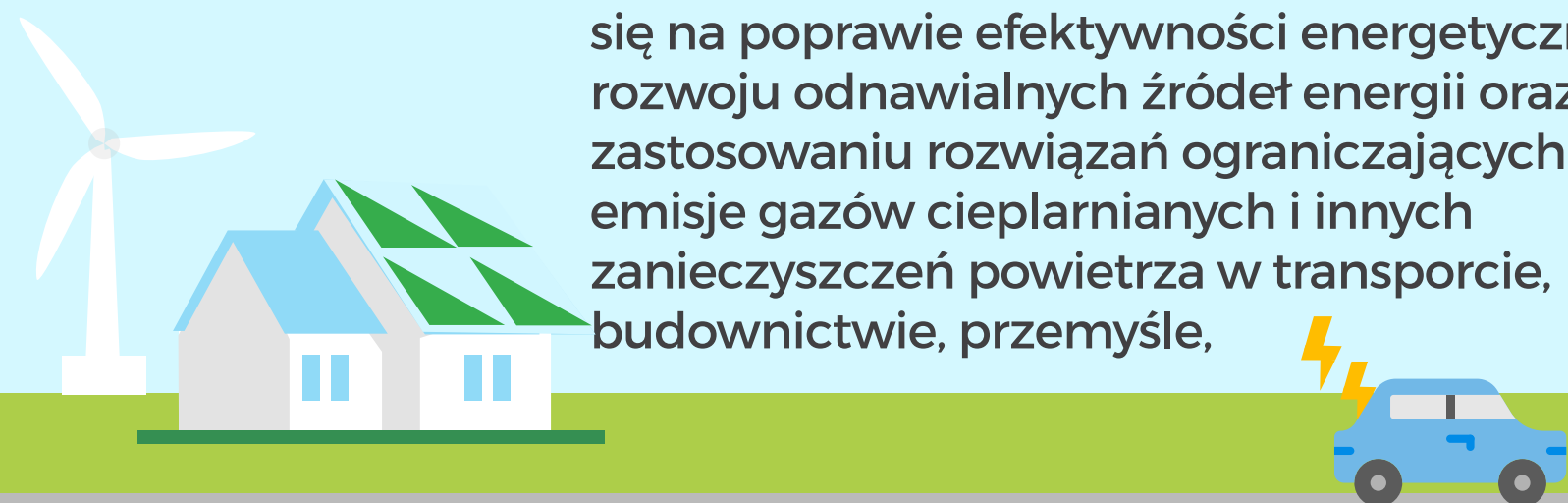
## GOSPODARKA NISKOEMISYJNA



## NISKA EMISJA

to oddzielenie rozwoju gospodarki od wzrostu emisji gazów cieplarnianych, głównie poprzez zmniejszanie zużycia paliw kopalnych.

Rozwój gospodarki niskoemisyjnej opiera się na poprawie efektywności energetycznej, rozwoju odnawialnych źródeł energii oraz zastosowaniu rozwiązań ograniczających emisje gazów cieplarnianych i innych zanieczyszczeń powietrza w transporcie, budownictwie, przemyśle,



**rozwiązanie problemu**

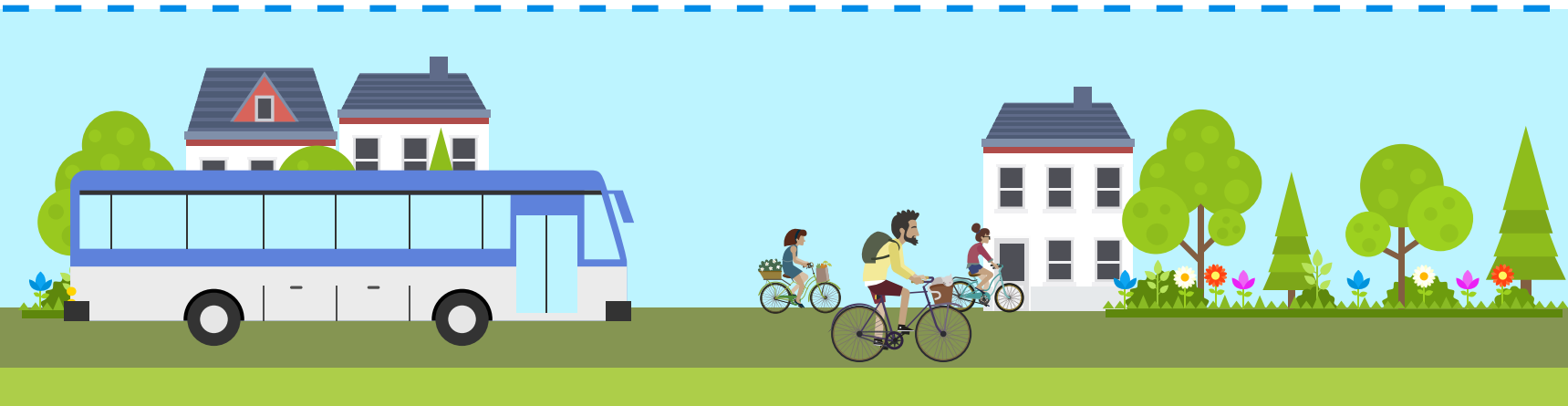
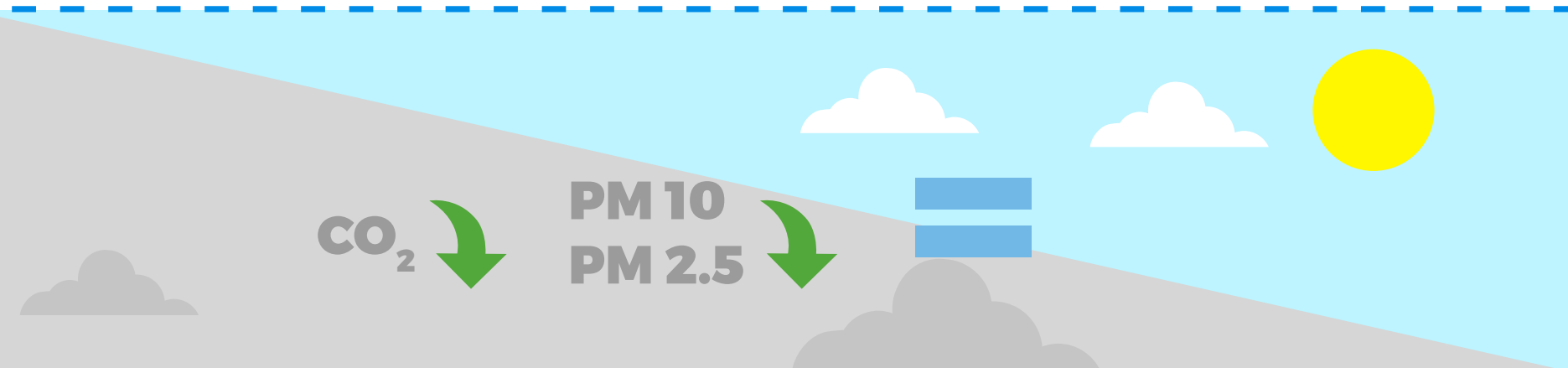
to emisja szkodliwych pyłów i gazów do powietrza ze źródeł znajdujących się na wysokości do 40m nad ziemią, takich jak domowe piece i lokalne kotłownie czy samochody.



**istotna część problemu**

W związku z wysokim poziomem zanieczyszczenia powietrza w Polsce, problem niskiej emisji jest bardziej widoczny niż rozwiązania z zakresu gospodarki niskoemisyjnej. Niezbędne jest nagłaśnianie obu kwestii.

Redukcja emisji gazów cieplarnianych jest powiązana z ograniczaniem emisji innych zanieczyszczeń. Działania chroniące klimat przez rozwój gospodarki niskoemisyjnej poprawiają też jakość powietrza.



Obu celom będzie służyła na przykład poprawa efektywności energetycznej budynków lub rozwój komunikacji publicznej czy infrastruktury rowerowej.

Wymiana pieca węglowego na urządzenie wyższej klasy także obniży poziom emisji CO<sub>2</sub> i innych zanieczyszczeń. Jednak w perspektywie długofalowej lepsze będzie zastosowanie instalacji na energię odnawialną w połączeniu z termomodernizacją budynku

